



# Guide des prix du programme de pneus



# CAMIONS

## Conduite

LIGNE DE PRODUITS	TAILLE	PRESSIION PNEU	CODE PRODUIT	LE PRIX
XDS2	11R22.5	H	05359	\$ 596.05
XDS2	11R24.5	H	06613	\$ 612.95
XDS2	245/70 R 19.5	H	23134	\$ 450.57
XDN2	11R22.5	G	72805	\$ 578.91
XDN2	11R24.5	H	72129	\$ 607.51
X works XDY	11R22.5	H	89725	\$ 564.85
X works XDY	11R24.5	H	90022	\$ 577.20
XDY-EX2	11R24.5	H	23274	\$ 535.44
X Multi D	10R22.5	G	74441	\$ 495.33
X Works Z	11R22.5	H	15701	\$ 559.00



## Direction à base large

LIGNE DE PRODUITS	TAILLE	PRESSIION PNEU	CODE PRODUIT	LE PRIX
XZE	10R22.5	G	99141	\$ 477.95
XZE	12R22.5	H	85335	\$ 663.60
XZE2	11R22.5	G	78390	\$ 528.45
XZE2	11R24.5	G	91867	\$ 598.23
X Line Energy Z	11R22.5	G	03363	\$ 590.85
X Line Energy Z	11R22.5	H	06697	\$ 609.70
X Line Energy Z	11R24.5	H	18748	\$ 641.55

## Direction à base large

LIGNE DE PRODUITS	TAILLE	PRESSIION PNEU	CODE PRODUIT	PRICE
XZY 3 WB	385/65 R 22.5	J	53779	\$ 746.20
XZY 3 WB	425/65 R 22.5	L	40321	\$ 859.95

## Autobus scolaire - Direction

LIGNE DE PRODUITS	TAILLE	PRESSIION PNEU	CODE PRODUIT	LE PRIX
XZE	10 R 22.5	G	99141	\$ 477.95

## Remorque

LIGNE DE PRODUITS	TAILLE	PRESSIION PNEU	CODE PRODUIT	LE PRIX
XZE2	11R22.5	G	78390	\$ 528.42
XZE2	11R22.5	H	67042	\$ 551.20

# OTR

## Niveleuse / Chargeuse

LIGNE DE PRODUITS	TAILLE	CODE PRODUIT	LE PRIX
X SNO Plus M&S	14.00 R 24	53173	\$ 1,559.36
X SNO Plus M&S	17.5 R 25	99466	\$ 1,674.64
X SNO Plus M&S	20.5 R 25	62408	\$ 2,611.84
X SNO Plus M&S	23.5 R 25	74539	\$ 3,242.80
XTLA	17.5 R 25	04118	\$ 1,438.80
XTLA	20.5 R 25	09122	\$ 1,692.24
XHA2	20.5 R 25	84298	\$ 2,227.28
XHA2	23.5 R 25	65791	\$ 3,111.99
XHA2	29.5 R 25	82493	\$ 5,819.80
XGLA2	16.00 R 24	45611	\$ 1,975.38



# PASSENGER / CAMIONNETTE

LIGNE DE PRODUITS	TAILLE	CODE PRODUIT	LE PRIX
X-Ice Xi3	225/55 R 16	12342	\$ 153.90
X-Ice Xi3	225/65 R 17	23816	\$ 137.70

## Chargeurs

LIGNE DE PRODUITS	TAILLE	CODE PRODUIT	LE PRIX
XHA2	26.5 R 25	65348	\$ 4,556.66

## Gratteuses

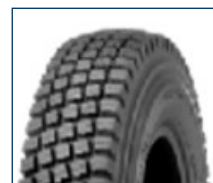
LIGNE DE PRODUITS	TAILLE	CODE PRODUIT	LE PRIX
XTS	33.25 R 29	76725	\$ 9,176.64



## OTR

### Priorité

LIGNE DE PRODUITS	TAILLE	CODE PRODUIT	LE PRIX
AS3A TG	20.5 R 25	155-118-860	\$ 2280.37
AS3A	17.5 R 25 LG 3G 4S TL	152-523-252	\$ 1757.73
AS3A	14.00 R 24TG G3 TL	152-475-283	\$ 1551.55
RT - 3B	20.5 R 25 TL	155-903-375	\$ 2349.50



### Volume

LIGNE DE PRODUITS	TAILLE	CODE PRODUIT	LE PRIX
RT - 3B	17.5 R 25 TL	152-524-375	\$ 1765.86
RT - 3B	23.5 R 25 TL	153-082-375	\$ 3,065.59
RT - 3A	33.25 R 29 TL E3	136-094-097	\$ 12306.47



## PASSENGER / CAMIONNETTE

LIGNE DE PRODUITS	TAILLE	CODE PRODUIT	LE PRIX
WRL DURATRAC BSL	LT265/70R17	312-014-142	\$ 238.08
WRL DURATRAC BSL	LT245/70R17	312-022-142	\$ 213.12
WRL DURATRAC OWL	LT245/75R16	312-249-027	\$ 201.12
WRL AT ADVENTURE BSL	LT265/70R17	748-661-572	\$ 244.80
WRL AT ADVENTURE BSL	LT225/75R16	748-748-572	\$ 213.12
WRL AT ADVENTURE BSL	LT245/75R16	748-103-572	\$ 212.16

## TRUCKS

### Conduite

LIGNE DE PRODUITS	TAILLE	CODE PRODUIT	LE PRIX
G741 MSD TL	11 R 24.5	138-798-528	\$ 582.47
G622 RSD TL	225/70 R 19.5	139-418-205	\$ 343.44
G282 MSD	11 R 22.5	138-307-668	\$ 525.76

# PROGRAMME DE PNEUS

Nous sommes fiers d'offrir à nos membres un programme de pneus efficace et à prix compétitif. Ayant suivi le processus d'appel d'offres au nom de nos membres, le programme est entièrement conforme à l'ALEC et aux autres pratiques de marchés publics, ce qui signifie moins de paperasserie et des achats plus faciles pour les membres. Le programme actuel de pneus à prix fixe a évolué à partir de notre modèle historique de fournisseur approuvé pour répondre aux besoins de nos membres dans le marché actuel. Grâce à un processus ouvert de demande de propositions mené au nom des membres à travers le Canada, Goodyear, Kal Tire, Tirecraft et Michelin ont été sélectionnés comme fournisseurs approuvés pour le programme national de pneus.

## COMMENT ÇA MARCHE

1. Déterminez les pneus dont vous avez besoin.
2. Allez chez votre fournisseur préféré pour commander les pneus choisis.
3. Avisez le fournisseur que vous commandez par l'intermédiaire du compte national du programme d'approvisionnement coopératif.
4. Fournissez votre numéro de commande et les renseignements sur l'adresse de livraison.
5. Votre association municipale partenaire locale sera mentionnée dans les informations relatives à la "Facturation à".

**REMARQUE:** Les prix du compte national de pneus sont des renseignements exclusifs et ne seront pas disponibles au point de vente.

## OFFRE DE PRODUITS



### OTR

- ◆ Bridgestone
- ◆ Yokohama
- ◆ Nokian
- ◆ Firestone
- ◆ Maxam
- ◆ Michelin
- ◆ Westlake

### Agricole

- ◆ Firestone
- ◆ Michelin
- ◆ Nokian
- ◆ BKT
- ◆ Westlake

### Rechapé Pneu

- ◆ Bandag Commercial Truck Retreading
- ◆ Kal Tire Mold Cure OTR Retreading

### Camion commercial (moyen)

- ◆ Bridgestone
- ◆ Firestone
- ◆ Michelin
- ◆ Sumitomo
- ◆ Yokohama
- ◆ Sailun
- ◆ Westlake /Rakla

### Passenger / Camionnette

- ◆ Bridgestone
- ◆ BF Goodrich
- ◆ Yokohama
- ◆ Nokian
- ◆ Firestone
- ◆ Nitto
- ◆ Michelin
- ◆ Sumitomo
- ◆ Multi Mile / TBC
- ◆ Goodride



### OTR

- ◆ Bridgestone
- ◆ Firestone
- ◆ Yokohama
- ◆ Dynamic
- ◆ Tech King
- ◆ Triangle

### Agricole

- ◆ Michelin
- ◆ BKT
- ◆ Firestone
- ◆ Alliance

### Rechapé Pneu

- ◆ Michelin Retreat Technologies (MRT)

### Camion commercial (moyen)

- ◆ BFGoodrich
- ◆ Michelin
- ◆ Yokohama

### Passenger / Camionnette

- ◆ BFGoodrich
- ◆ Bridgestone
- ◆ Continental
- ◆ Cooper
- ◆ Dick Cepek
- ◆ Dunlop
- ◆ Falken
- ◆ Firestone
- ◆ General Tire
- ◆ GT Radial
- ◆ Hankook
- ◆ Michelin
- ◆ Mickey Thompson
- ◆ Pirelli
- ◆ Toyo
- ◆ Uniroyal
- ◆ Westlake
- ◆ Yokohama

Remarque : Tirecraft n'est disponible qu'en Ontario et au Centre du camion de Tirecraft Edmonton en Alberta.